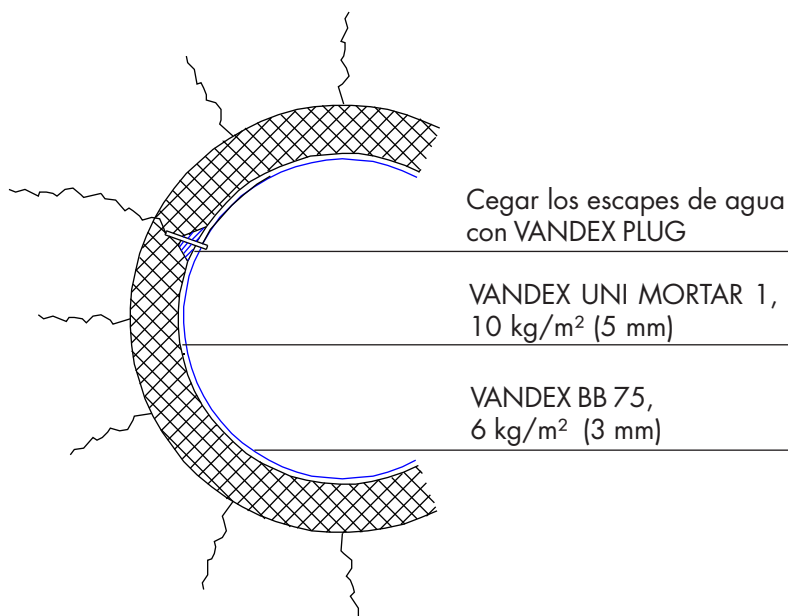


Aductor de Castelo do Bode, Portugal

Nombre del proyecto:	Aductor de Castelo do Bode, Portugal
Ciudad:	Villa Nova Rainha
País:	Portugal
Contratista:	EPAL-Lisboa
Ingeniero:	EPAL-Lisboa
Aplicador Vandex:	Redecor S.A., Lisboa
Periodo de construcción:	1996-1997

Sección transversal del sistema



Información técnica

Productos usados:	VANDEX PLUG VANDEX CRS CORROSION PROTECTION AC VANDEX UNI MORTAR 1, 10 kg/m ² (5 mm) VANDEX BB 75, 6 kg/m ² (3 mm) VANDEX MINERALIT
Áreas tratadas:	superficies internas del conducto
Equipo:	Equipo de proyección para mortero fino Putzmeister S5
Superficie tratada total:	12'575 m ²
Método de aplicación:	por proyección



Situación

El proyecto ADUCTOR DE CASTELO DO BODE es un enorme conducto de agua potable que abastece diariamente 500'000 l de agua a Lisboa. El conducto tiene 65 km de largo y un diámetro de 1,5-2,5 m. A lo largo de los años, el conducto se ha ido deteriorando y se encontraba en un estado general muy deficiente. Las reparaciones de las partes más afectadas se realizaron en varias etapas. La longitud total del conducto que precisó ser reparada alcanzó los 2'000 m lineales.

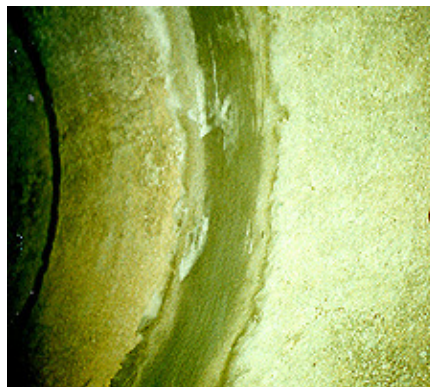
La solución Vandex

Reparación y renovación:

- Eliminación de hormigón suelto disgregado y de láminas de óxido en armaduras mediante medios de proyección de arena a alta presión.
- Cegados de vías de agua en juntas y fisuras del conducto (trabajos necesarios antes de aplicar el material impermeabilizante en la superficie interior).
- Protección de las armaduras mediante VANDEX CRS CORROSION PROTECTION AC.
- Recubrimiento y protección de la superficie de hormigón mediante aplicación de una capa de VANDEX UNI MORTAR 1 en espesor de 5 mm.
- Capa final de acabado de 3 mm mediante VANDEX BB 75 para impermeabilizar y asegurar una superficie lisa con el fin de no disminuir el flujo del agua por fricción hidráulica.
- Consolidación de la superficie mediante aplicación de VANDEX MINERALIT.



Conducto de 65 km de largo y con un diámetro de 2,5 m.



Juntas del conducto impermeabilizadas con el sistema Vandex



Aplicación por proyección de VANDEX BB 75



Conducto de agua potable Castelo do Bode, Portugal

La información contenida en la presente documentación se basa en nuestra amplia experiencia y en el actual desarrollo de la ciencia e investigación. Es por ello que no es posible garantizar que el éxito dependa única y exclusivamente del cumplimiento exacto de las instrucciones aquí reflejadas; sino de las circunstancias particulares de cada trabajo. Las cifras que atañen al consumo de materiales son aproximadas, siendo necesario en algún caso mayores consumos que los indicados.