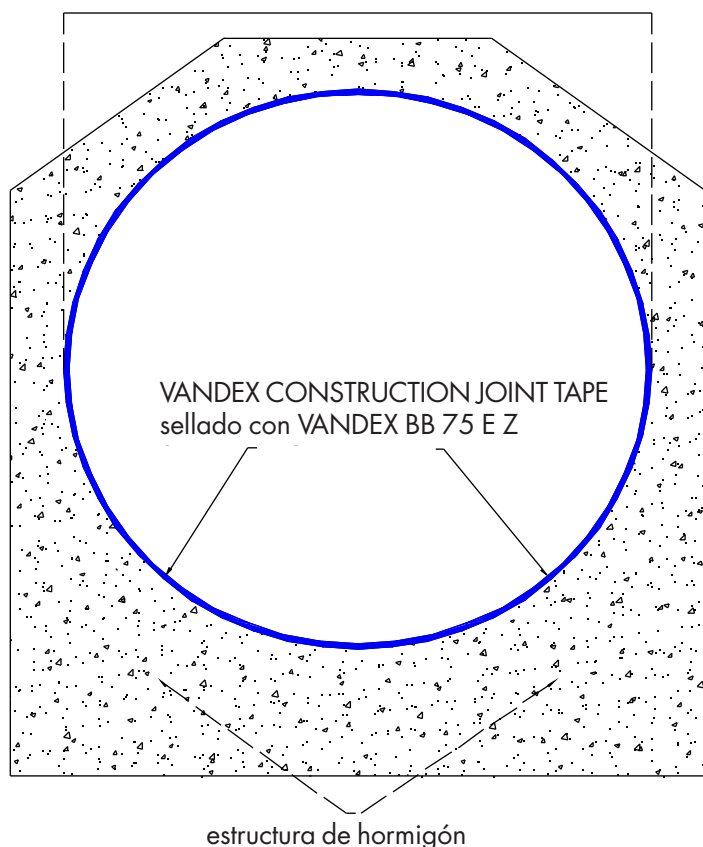


Depósito de agua potable, Potts Hill, Australia

Nombre del proyecto: Depósito de agua potable no. 1, Potts Hill
Ciudad: Sydney
País: Australia
Contratista: Sydney Water
Ingeniero: Australian Water Technologies
Aplicador Vandex: Finn International

Conducto de hormigón – sección transversal

Conducto de hormigón, diámetro interno: 3 m



Información técnica:

Productos usados: VANDEX BB 75 E Z y VANDEX CONSTRUCTION JOINT TAPE
Áreas tratadas: Superficies internas de hormigón, juntas y fisuras
Superficie tratada total: Conducto de hormigón de 5'100 m²
 Tubo de 120 m²
Cantidad de material: 35'000 kg de VANDEX BB 75 E Z y 15'000 m de VANDEX CONSTRUCTION JOINT TAPE
Método de aplicación: VANDEX BB 75 E Z: con equipo de proyección Putzmeister



Proyecto

En el conducto principal de conexión del depósito de agua de Potts Hill se producían fugas de agua así como también en otro de menor dimensión, ambos de hormigón armado. El conducto principal tiene 3 m de diámetro interior y conecta con el túnel de la ciudad en una distancia de 540 m. El de menor dimensión se encuentra en el interior del depósito y su medición es de 1,2 x 30 m. Ninguno de los intentos anteriores de detener las fugas de agua por juntas, fisuras o grietas, realizados con diversos materiales, consiguió los resultados de estanqueidad que se pretendían.

La solución Vandex

Se evaluaron en un proyecto los aspectos técnicos y económicos para recubrir ambos conductos con un material impermeable; como mejor opción resultó la solución VANDEX BB 75 E Z y VANDEX CONSTRUCTION JOINT TAPE.

VANDEX BB 75 E Z

Lechada impermeabilizante de polímeros modificados y propiedades hidrófugas, de 2 componentes. Está aprobado para aceptar presión de agua de hasta 7 bar, puentea fisuras hasta 0,5 mm y funciona como barrera activa contra el óxido de carbono.

VANDEX CONSTRUCTION JOINT TAPE

Banda impermeabilizante de goma sintética recubierta en ambos lados por una tela de napa flexible y resistente a los álcalis. Resiste al agua hidrostática tanto a favor como a contra presión. La adherencia de la banda al soporte se realiza con VANDEX BB 75 E Z.



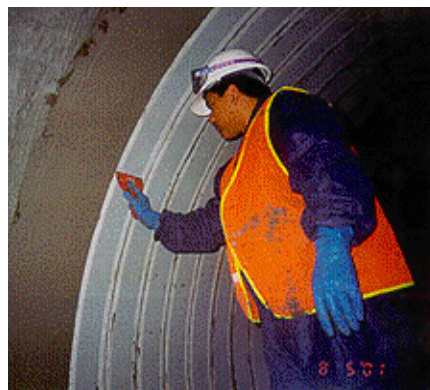
Instrucciones de aplicación para los productos Vandex.



VANDEX CONSTRUCTION JOINT TAPE se aplica fácilmente en superficies de techos.



Asegurar una buena cohesión de VANDEX CONSTRUCTION JOINT TAPE y VANDEX BB 75 E Z.



Eliminar las burbujas de la zona posterior de la banda VANDEX CONSTRUCTION JOINT TAPE.



Cubrir VANDEX CONSTRUCTION JOINT TAPE con la segunda capa de VANDEX BB 75 E Z.



La sección del túnel muestra el tamaño de la circunferencia a tratar con VANDEX CONSTRUCTION JOINT TAPE.

La información contenida en la presente documentación se basa en nuestra amplia experiencia y en el actual desarrollo de la ciencia e investigación. Es por ello que no es posible garantizar que el éxito dependa única y exclusivamente del cumplimiento exacto de las instrucciones aquí reflejadas; sino de las circunstancias particulares de cada trabajo. Las cifras que atañen al consumo de materiales son aproximadas, siendo necesario en algún caso mayores consumos que los indicados.